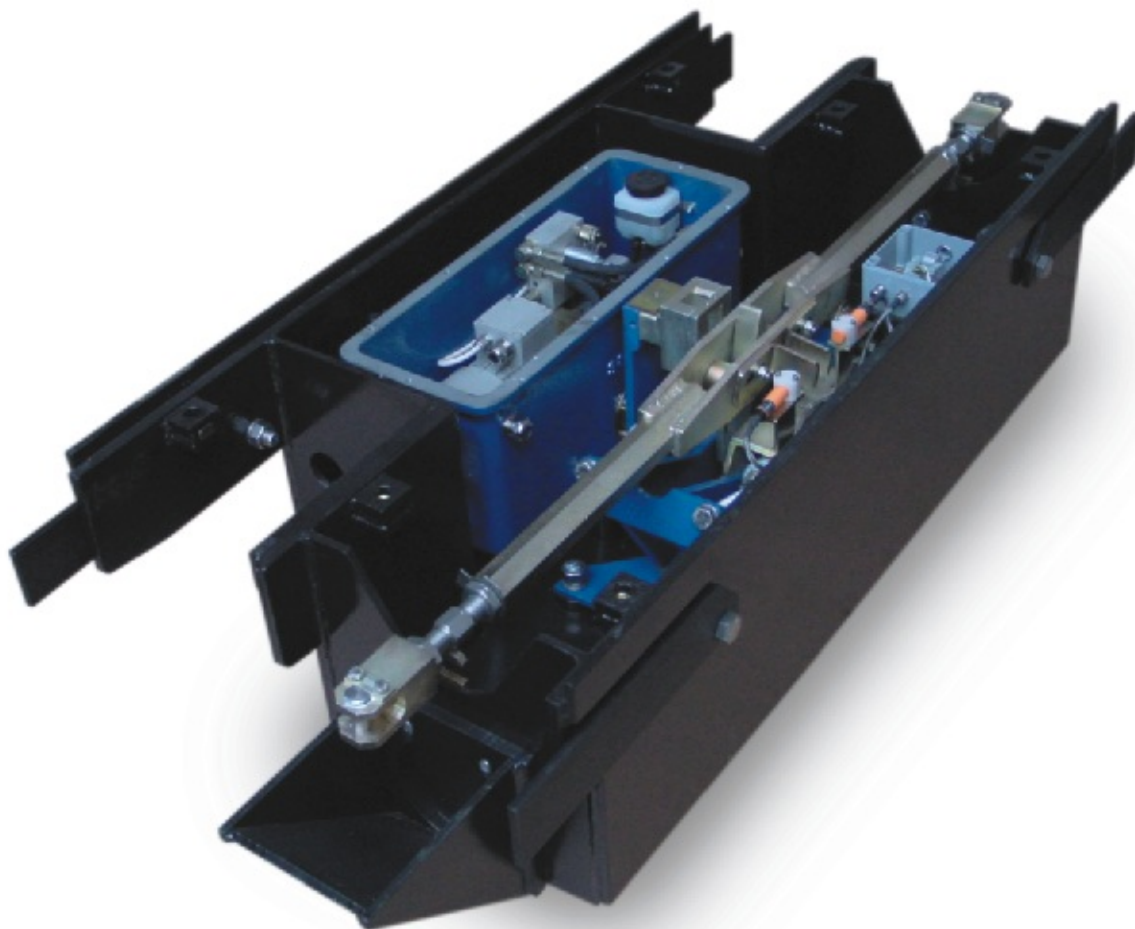


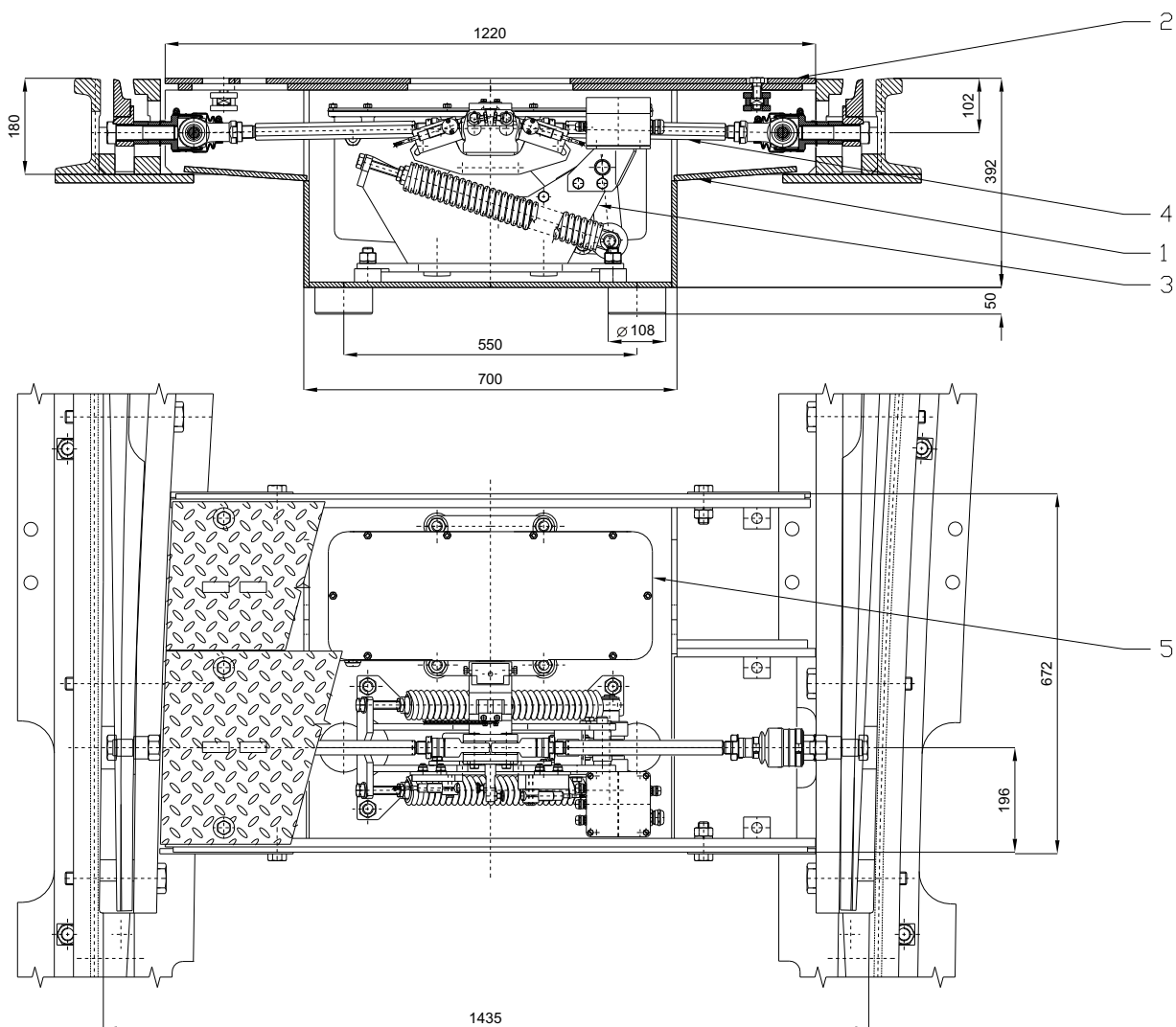
Výhybkový systém VSP-20

Výhybkový systém VSP-20 je určen k mechanizovanému, popřípadě i ručnímu přestavování výměn s pružnými jazyky do žádaného směru, a k držení jazyků výměn v krajních polohách. Zaručuje nehluknou funkci, ekologickou nezávadnost a dlouhodobou životnost při minimálních nárocích na údržbu. Výhybkový systém VSP-20 lze dodat i ve variantě pro jednojazykové výměny a to s umístěním buď uvnitř v rozchodu nebo bočně mimo rozchod.



Zajišťují:

- automatizované přestavení výměny a přítlak stavěcího táhla v obou krajních polohách
- signalizaci obou krajních poloh stavěcího táhla
- signalizaci zablokování povelu k přestavení při zasunutí klíče do stavěcí kapsy



Popis:

Výhybkový systém VSP-20 se skládá ze zemní skříně (1) s krycími víky (2), ve které je upevněna výhybková skříň Z-75-R (3) s táhlovou soustavou (4) a variabilně buď elektromagnetický přestavník EMP-44 s tlumičem DD-100 a nebo elektrohydraulický přestavník EHP-40 (5). Všechny agregáty jsou vodotěsné, při jejich výrobě byly použity materiály a komponenty, které zaručují vysokou spolehlivost zařízení.

Technické parametry:

| | |
|--|----------------------------------|
| minimální rozchod | od 1000 mm |
| zdvih jazyků výměny | 36 až 70 mm |
| připojení stavěcího táhla k jazykům | šroub M27 nebo podle typu výměny |
| stavěcí síla na táhle | cca 5 kN |
| přítlačná síla pružinového mechanismu | 0,5 až 4 kN |
| moment pro ruční přestavení | 80 až 350 Nm |
| čas mechanizovaného přestavení (nastavitelný) | 0,6 až 1,5 s |
| provozní napětí elektromag. přestavníku EMP-44 | 400 až 850 V DC |
| provozní napětí elektrohydraul. přestavníku EHP-40 | 230 / 400 V AC |
| provozní proud při napětí 600 V DC | max. 10,5 A |
| ovládací napětí (bezdotykové snímače polohy) | 24 V DC |
| dovolené zatížení nápravy na víko zemní skříně | 12 000 kg |
| maximální hmotnost víka zemní skříně | 50 kg |
| celková hmotnost | cca 450 kg |