

Sjezdový výhybkový systém VS-20

Výhybkový systém VS-20 je určen k držení jazyků sjezdových výměn v krajních polohách. V normálním zapojení zajišťuje držení jazyků v poloze dané posledním průjezdem tramvaje. Ve vratném zapojení zajišťuje držení jazyků v poloze předvolené stavěcí kapsou. Zaručuje nehluknou funkci, ekologickou nezávadnost a dlouhodobou životnost při minimálních nárocích na údržbu.

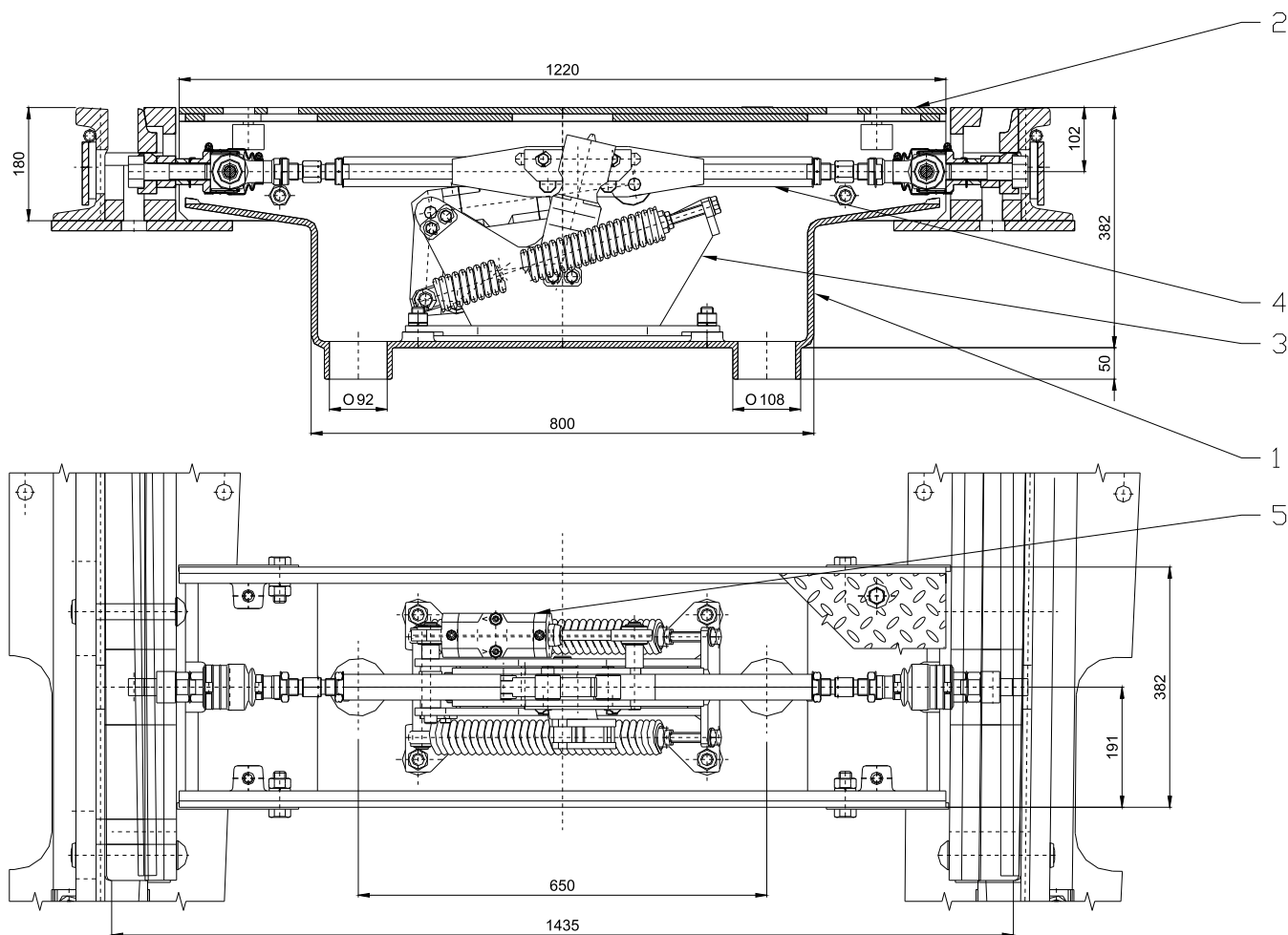
Výhybkový systém VS-20 lze dodat i ve variantě pro jednojazykové výměny a to s umístěním buď uvnitř v rozchodu nebo bočně mimo rozchod.

Výhybkový systém VS-20 lze rozšířit i o signalizaci polohy jazyků.



Zajišťují:

- **v normálním zapojení**
přítlak stavěcího táhla do polohy dané posledním průjezdem
- **ve vratném zapojení**
přítlak stavěcího táhla do polohy předvolené přestavením stavěcí kapsy



Popis:

Výhybkový systém VS-20 se skládá ze zemní skříně (1) s krycím víkem (2), ve které je upevněna výhybková skříň Z-72-S (3) spolu se stavěcím táhlem (4) a s tlumičem DD-100 (5). Agregáty jsou odolné proti působení vlhka - při výrobě jsou používány materiály a komponenty, které zaručují vysokou spolehlivost a životnost zařízení.

Technické parametry:

minimální rozchod
zdvih jazyků výměny
přítlačná síla pružinového mechanismu
přítlačná síla pružinového mechanismu
připojení stavěcího táhla k jazykům
moment pro ruční přestavení
dovolené zatížení nápravy na víko zemní skříně
maximální hmotnost víka zemní skříně
celková hmotnost

od 1000 mm
36 až 70 mm
0,85 až 3,17 kN
(normální zapojení)
1 až 3,2 kN
(vratné zapojení)
šroub M27 nebo
podle typu výměny
170 až 420 Nm
12 000 kg
58 kg
cca 250 kg