

Odvodnění tramvajové trati

Komplexní řešení odvodnění tramvajové trati umožňuje odvodnit celou šíři tramvajové trati nebo její část a to v úsecích poježděných silničními vozidly i v úsecích zatravněných.



Odvodnění tramvajové trati před zaasfaltováním



Skříňové odvodnění do rozchodu



Instalace skříňí odvodnění do rozchodu

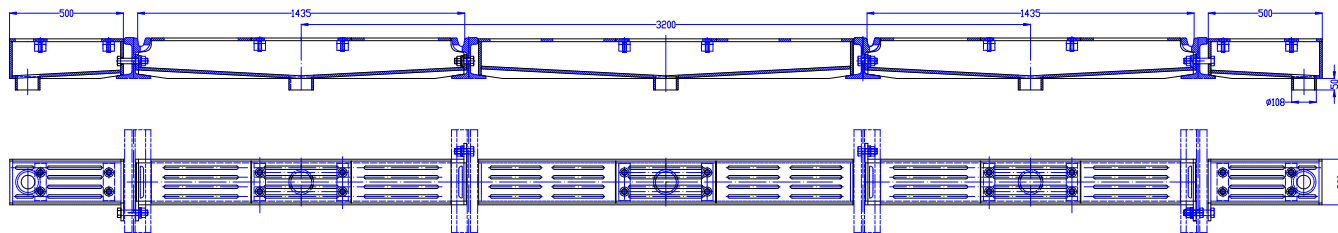


Řešení pro zatravněné úseky tramvajové trati

Zajišťují:

- kompletní odvodnění povrchu tramvajové trati
- kompletní odvodnění žlábků kolejnice

1. Řešení pro úseky poježděné silničními vozidly je tvořeno ze tří prvků:



Popis:

a) odvodnění do rozchodu – 2 kusy.

Toto odvodnění Pražská strojírna vyrábí jako svařenec s odnímatelným malým víkem. Odvodnění je konstruováno tak, aby se víko neuvolňovalo a aby nedocházelo k tvorbě hluku přejezdem silničních vozidel.

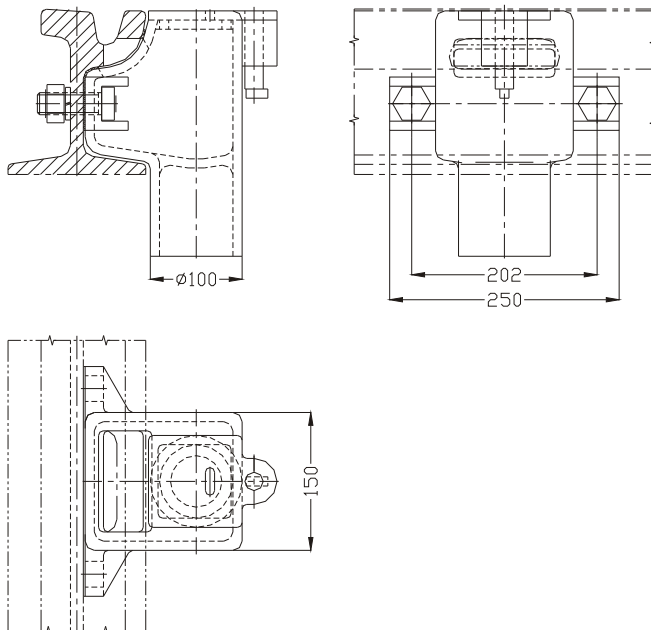
Toto odvodnění odvádí jednak povrchovou vodu z tramvajové trati, jednak i vodu ze žlábků kolejnice. Toto odvodnění lze využít ve volné trati, ale doporučujeme ho i k odvodnění žlábků kolejnic před výměnami.

b) odvodnění do mezirozchodu – 1 kus.

Toto odvodnění je konstruováno jako svařenec vždy pro konkrétní velikost tzv. mezirozchodu. Skříň odvodnění leží na patách kolejnic a slouží k odvodu povrchové vody z tramvajové trati.

c) odvodnění boční – 2 kusy.

Toto odvodnění je konstruováno jako svařenec buď standardní délky 500 mm nebo délky zadané odběratelem tak, aby odvodnilo celou šířku vozovky až k chodníku.



2. Řešení pro zatravněné úseky tramvajové trati - speciální odlitkové odvodnění:

Popis:

Odvodnění je konstruováno jako odlitek s víčkem. Odlitek je přišroubován dvěma šrouby (součást dodávky) ke kolejnici přes vymezovací pryž (též součást dodávky).