

Stumpf befahrenes Weichensystem VS-20

Das Weichensystem VS-20 ist zum Festhalten der Zungen von stumpf befahrenen Weichen in den Endlagen bestimmt. Im normalen Anschluss stellt es das Festhalten der Zungen in der sich aus der letzten Durchfahrt einer Straßenbahn ergebenden Lage sicher. Im Rückfallanschluss sorgt es für Festhalten der Zungen in der durch die Stelltasche vorgewählten Lage. Es garantiert eine lärmlose Funktion, Umweltverträglichkeit und lange Lebensdauer bei minimalem Wartungsaufwand.

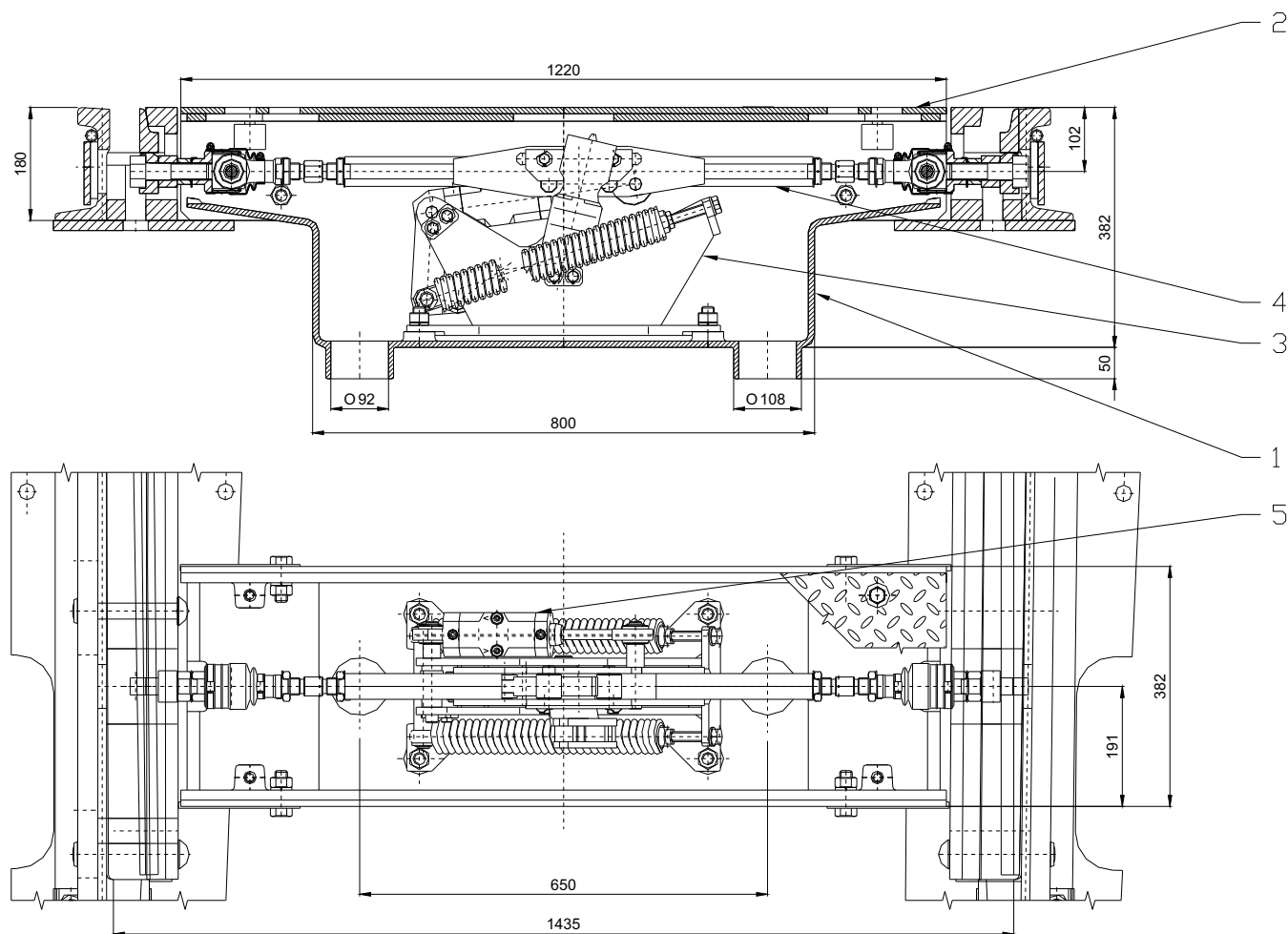
Das Weichensystem VS-20 kann auch in der Variante für Weichen mit einer Zunge geliefert werden, und zwar mit Unterbringung innerhalb der Spur oder seitlich außerhalb der Spur.

Das Weichensystem VS-20 kann durch Signalisierung der Zungenlage ergänzt werden.



Sicherstellen:

- **in normalem Anschluss**
Anpressen der Stellstange in die durch die letzte Durchfahrt gegebene Lage
- **im Rückfallanschluss**
Anpressen der Stellstange in die durch die Umstellung der Stelltasche vorgewählte Lage



Beschreibung:

Das Weichensystem VS-20 besteht aus einem Erdkasten (1) mit Deckel (2), in dem der Weichenkasten Z-72-S (3) zusammen mit der Stellstange (4) und dem Stoßdämpfer (5) befestigt ist. Die Aggregate sind gegen Einwirkung von Feuchtigkeit beständig - bei der Herstellung werden Materialien und Komponenten verwendet, die eine hohe Zuverlässigkeit der Anlage garantieren.

Technische Parameter:

Mindestspurweite	ab 1000 mm
Zungenhub	36 bis 70 mm
Anpressdruck des Federmechanismus	0,85 bis 3,17 kN (normaler Anschluss)
Anpressdruck des Federmechanismus	1 až 3,2 kN (Rückfallanschluss)
Anschluss der Stellstange an die Zungen	Schraube M27 oder nach Weichentyp
Moment für manuelle Umstellung	170 bis 420 Nm
Zulässige Belastung der Achse am Deckel des Erdkastens	12 000 kg
Gewicht des Deckels des Erdkastens maximal	58 kg
Gesamtgewicht	ca. 250 kg