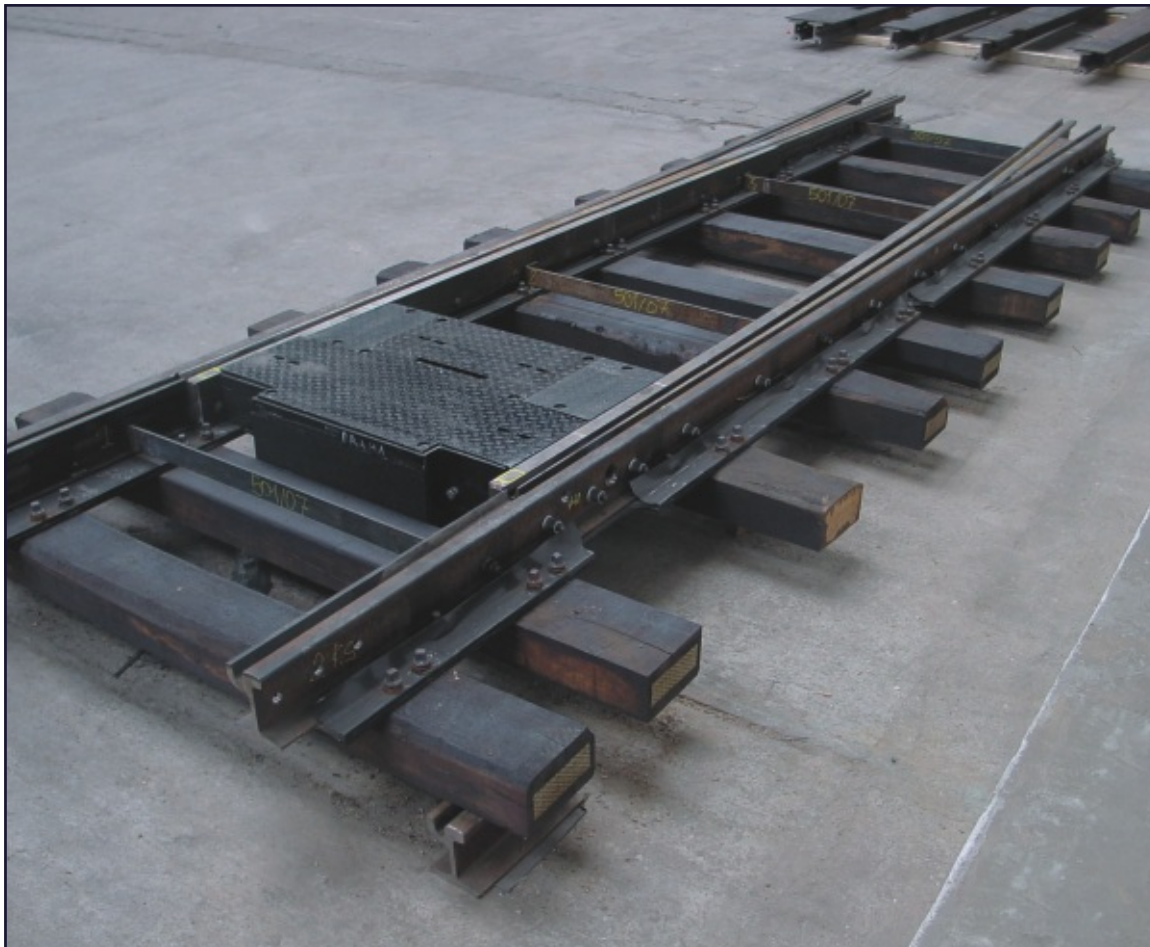


Straßenbahnweichen mit Federzungen

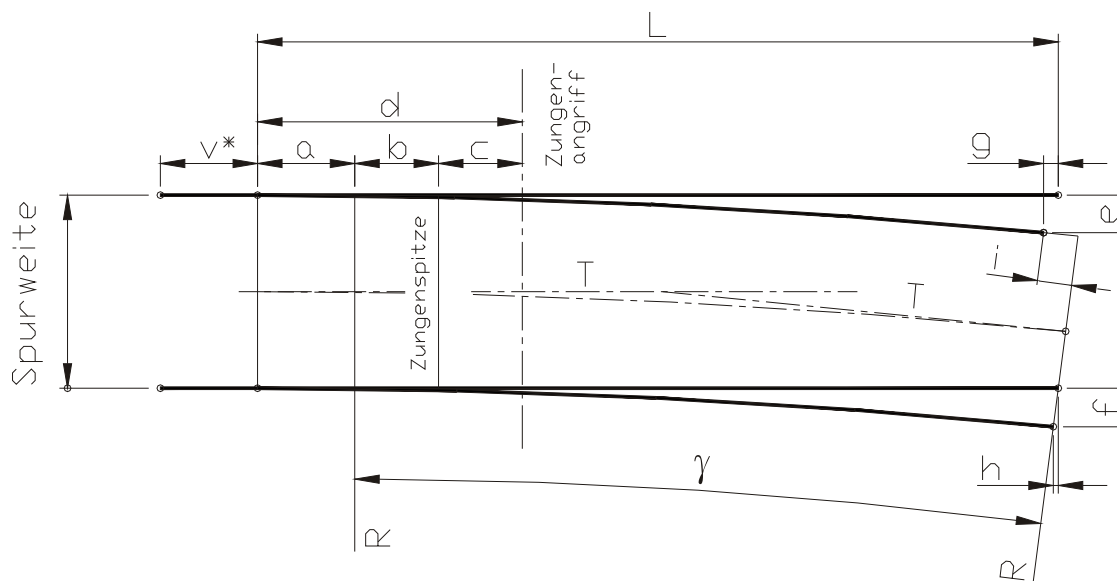
Straßenbahnweichen mit Federzungen werden zur Abzweigung nach rechts oder links hergestellt und können als spitz oder stumpf befahrene Weichen verwendet werden. Sie sind für den Einsatz in den schwierigsten Bedingungen der Straßenbahnstrecken konstruiert.

Sie garantieren ein hohes Maß an Durchfahrtsicherheit, lärmlose Funktion, Umweltverträglichkeit und lange Lebensdauer bei minimalem Wartungsaufwand.



Sicherstellen:

- in Zusammenarbeit mit dem spitz oder stumpf befahrenen Weichensystem die automatische oder manuelle Umstellung der Weichenzunge in die gewünschte Richtung und damit eine sichere Durchfahrt des Straßenbahnzugs in gerader oder abweigender Richtung
- die Weichenkonstruktion ermöglicht den Einsatz von modernen unifizierten Weichensystemen mit Stell- und Kontrollstangen



Schiene	R = 50 m				R = 100 m		R = 150 m	
	Ri59, Ri59N, Ri60, Ri60N		NT1, NT3		Ri59, Ri59N, Ri60, Ri60N, NT1, NT3		Ri59, Ri59N, Ri60, Ri60N, NT1, NT3	
Spurweite	1000	1435	1000	1435	1000	1435	1000	1435
L	5000	5000	4660	4660	7000	7000	8500	8500
v *	350	350	0	0	200	200	0	0
γ	5° 47' 14"	5° 48' 48"	5° 16' 25"	5° 16' 25"	4° 01' 51"	4° 02' 23"	3° 15' 27"	3° 15' 44"
	6,4305 g	6,4589 g	5,8595 g	5,8595 g	4,4787 g	4,4885 g	3,6196 g	3,6249 g
a	0	0	130	130	0	0	0	0
b	650	650	280	280	800	800	1000	1000
c	350	350	310	310	400	400	400	400
d	1000	1000	720	720	1200	1200	1400	1400
e	247	247	203	203	243	243	240	240
f	253	253	209	209	246	246	242	242
g	8	8	3	7	6	6	4,5	4,5
h	9	9	0	3	6	6	4,5	4,5
i	101	145	132	132	70	101	57	82
T	2527	2539	2303	2303	3519	3527	4255	4242

v * bei Verwendung von elektrischer Kammerheizung

Beschreibung:

Die Weichen werden aus Rillenschienen mit dem vom Abnehmer geforderten Profil (NT1, NT3, Ri60, Ri60N, Ri59, Ri59N, Ph37, NP4...) hergestellt. Beide Weichenzungen (Bogen- und Geradeaus-Zunge) sind zusammengeschweißt, das Schienenteil der Zunge besteht aus einer Rillenschiene in durch den Kunden festgelegtem Profil und der gewünschten Qualität und das Federteil besteht aus Schienenmaterial der Qualität UIC 900 oder anderer Qualität. Beide Teile der Zunge - Schienen - und Federteil - sind miteinander widerstandsverschweißt. Die Weichenrahmen werden als Schweißstücke hergestellt und in der gesamten Länge an das Unterlagsblech angeschweißt. Die oberen Platten der Rahmen bilden die Gleitflächen für die Zungen. Die Schienenteile der Halbweichen (Backenschienen) sind an den Seiten der Rahmen und an den Unterlagsblechen mit den Schrauben M24 festgezogen. Die Schienenteile der Zungen sind an den Unterlagsblechen mit den Schrauben M24 festgezogen.

Technische Parameter:

Spurweite nach Kundenbedarf (1435, 1000, 1600, 1524 mm...)
 Schienenprofil nach Kundenwunsch (NT1, NT3, Ri60, Ri60N, Ri59, Ri59N, Ph37, NP4...)
 Bogenradius standardmäßig 50 m, 100 m und 150 m, oder nach Kundenbedarf
 * nur bei Beheizung des Weichenrahmens